

# 4. Instalação

- 4.1. Requisito de hardware e software
- 4.2. Conteúdo do equipamento
- 4.3. Diagrama de conexão
- 4.4. Instalação do driver

# 4.1. Requisito de hardware e software

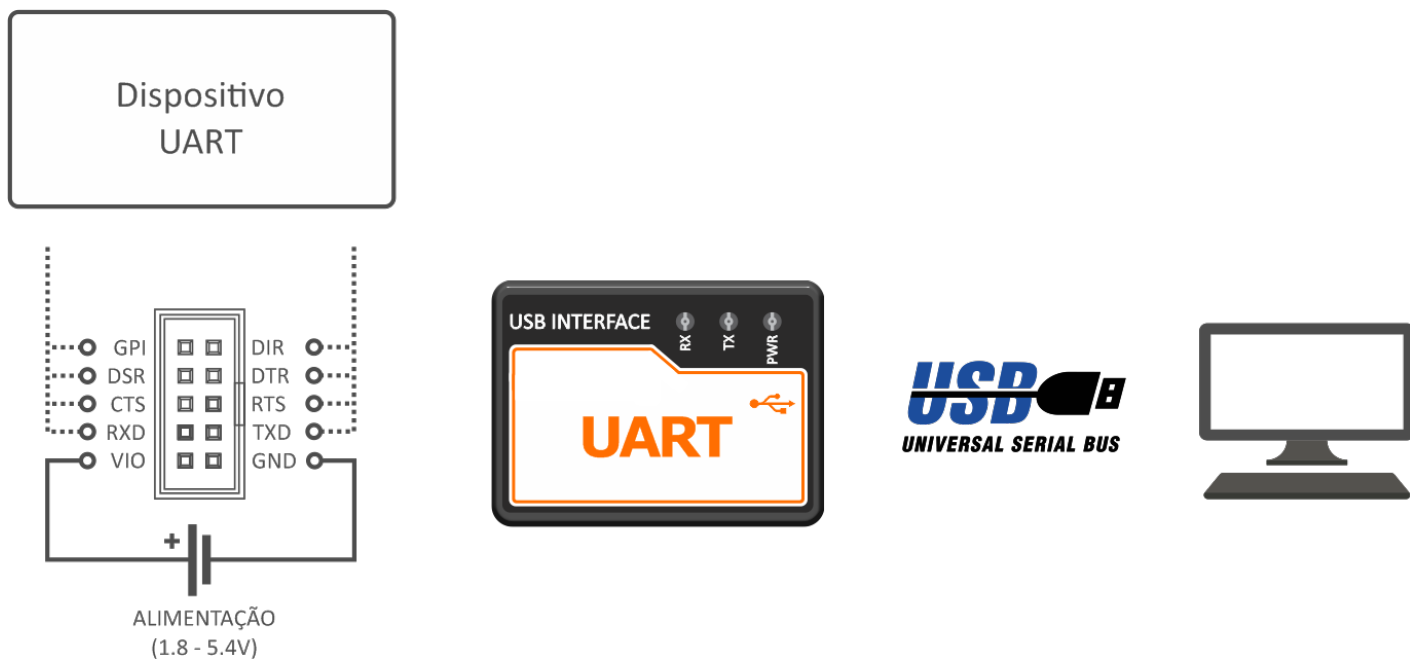
- Interface USB EIC-U2U.
- Cabo flat 10V IDC-MODU (Acompanha o produto).
- Computador com porta USB disponível.
- Software de aplicação do usuário, monitor serial ou alternativo.

## 4.2. Conteúdo do equipamento

- Interface USB EIC-U2I.
- Cabo flat 10V IDC-MODU.
- Cabo USB tipo B de 1.5 metros.

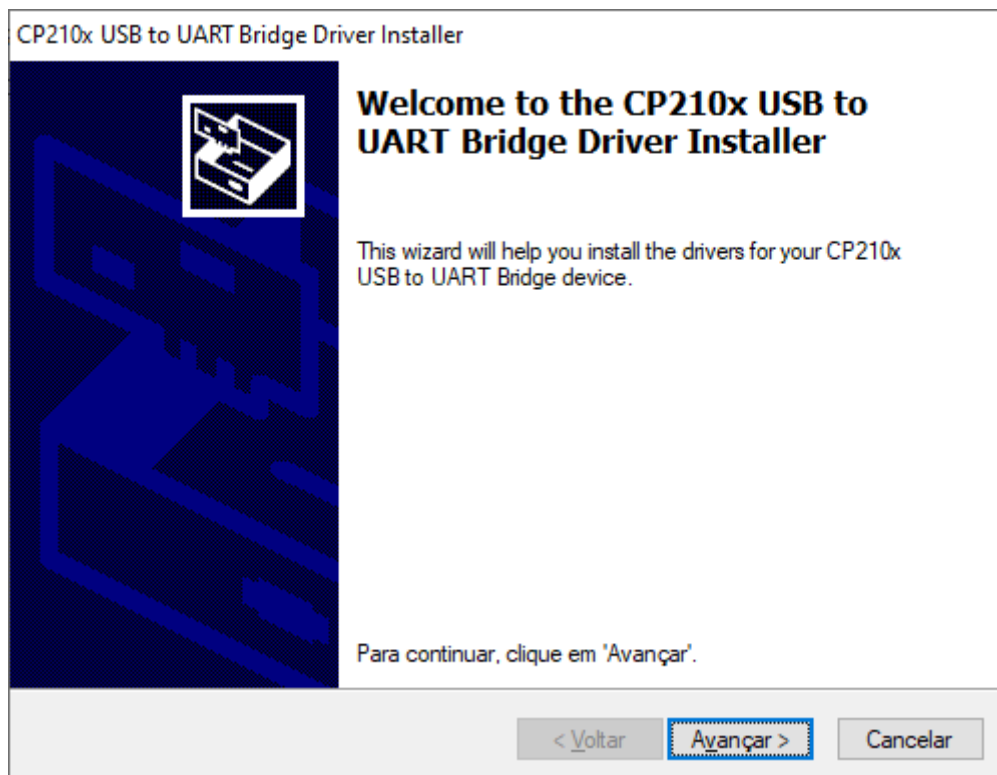
**Nota!** Em caso de falta de alguns dos itens entre em contato com a Electools.

## 4.3. Diagrama de conexão

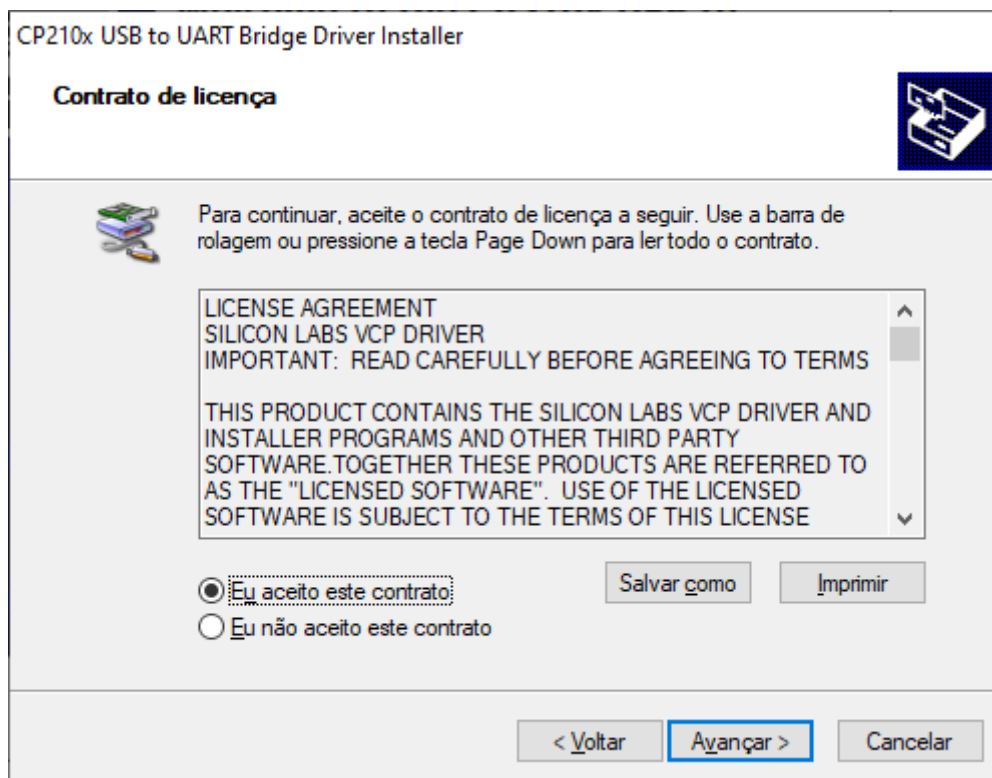


## 4.4. Instalação do driver

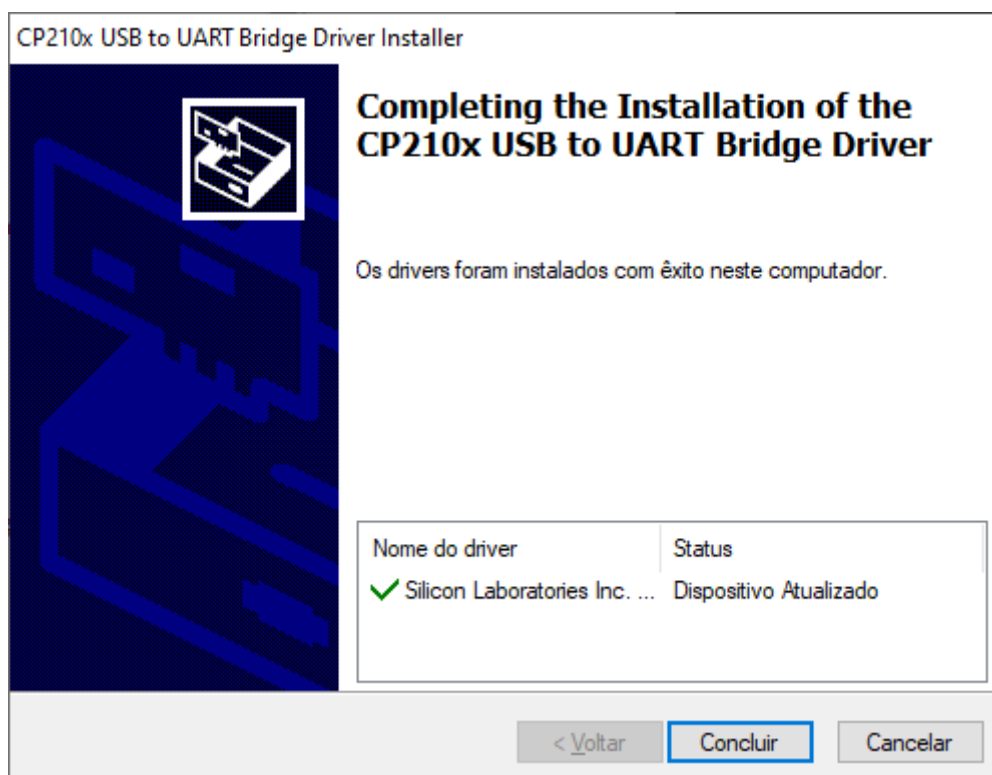
1. Baixe o driver pelo link [usbdriver.zip](#).
2. Após o download, extraia os arquivos e entre na pasta **WINDOWS XP 7 8 8.1 10**.
3. Execute a instalação de acordo com o tipo de sistema operacional. Sendo o arquivo **CP210xVCPInstaller\_x86.exe** para ambientes 32 bits e **CP210xVCPInstaller\_x64.exe** para ambientes 64 bits.
4. Clique am **Avançar>**.



5. Clique na opção **Eu Aceito este contrato**, e em seguir clique em **Avançar>**.



6. Para finalizar a instalação clique em **Concluir**.

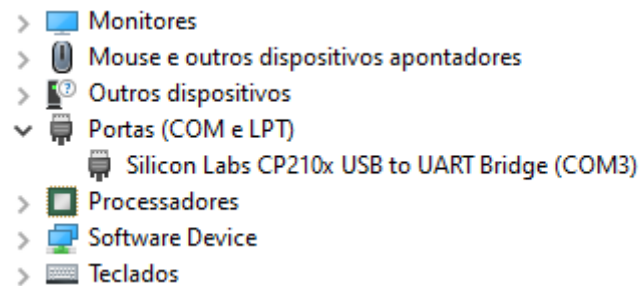


**Ação!** Após a conclusão da instalação do driver é necessário verificar qual porta serial COM foi encontrada.

7. Pressione as teclas do teclado **WINDOWS + PAUSE**.

8. Clique em **Gerenciador de Dispositivos**.

9. Navegue até a opção **Portas (COM e LPT)** e verifique qual porta COM foi encontrada para a interface.



10. No exemplo acima o encontrado é a porta COM3.

11. Após identificar a COM já é possível utilizar a interface com o software de aplicação.