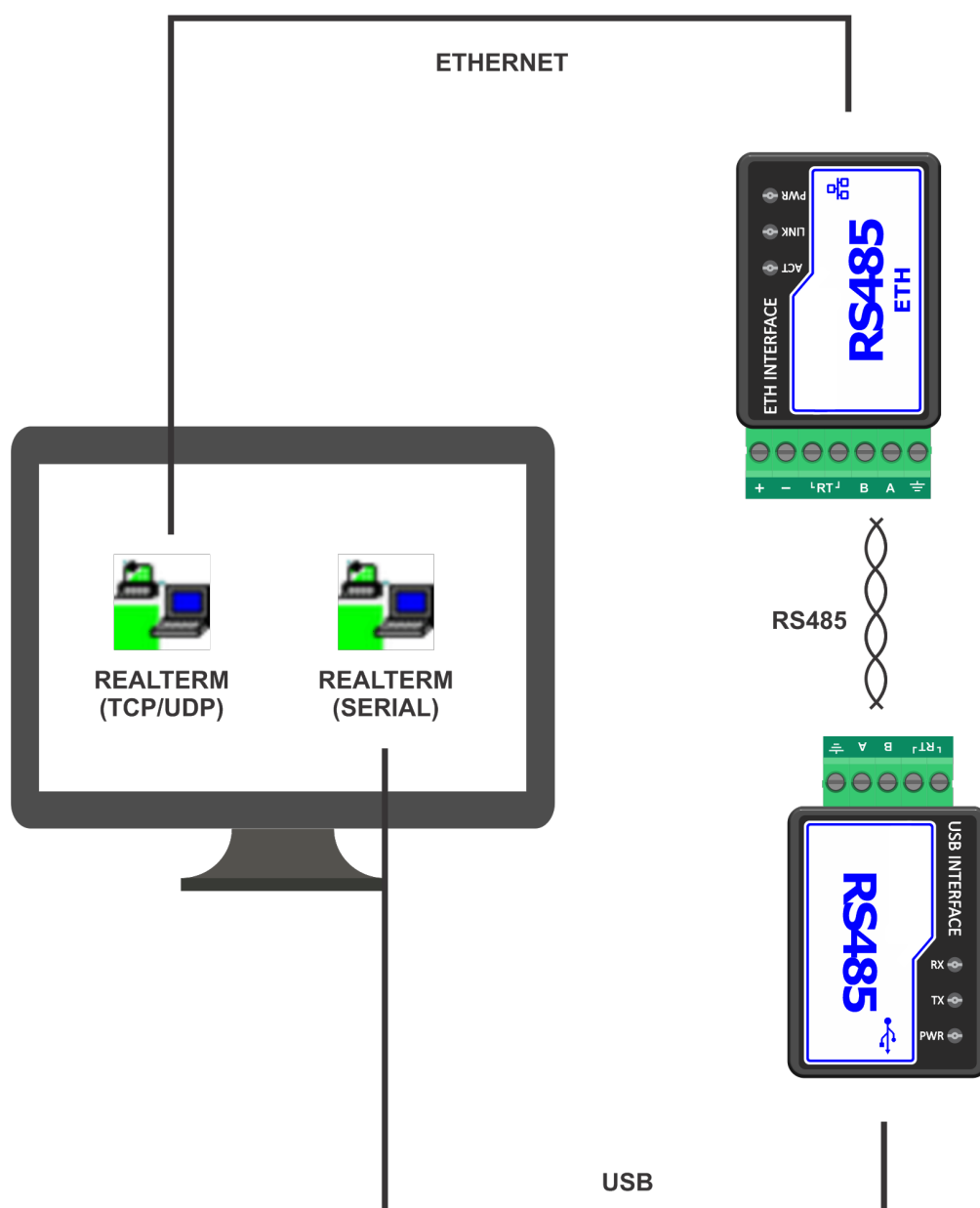


# 4.5. Teste de comunicação

## TCP

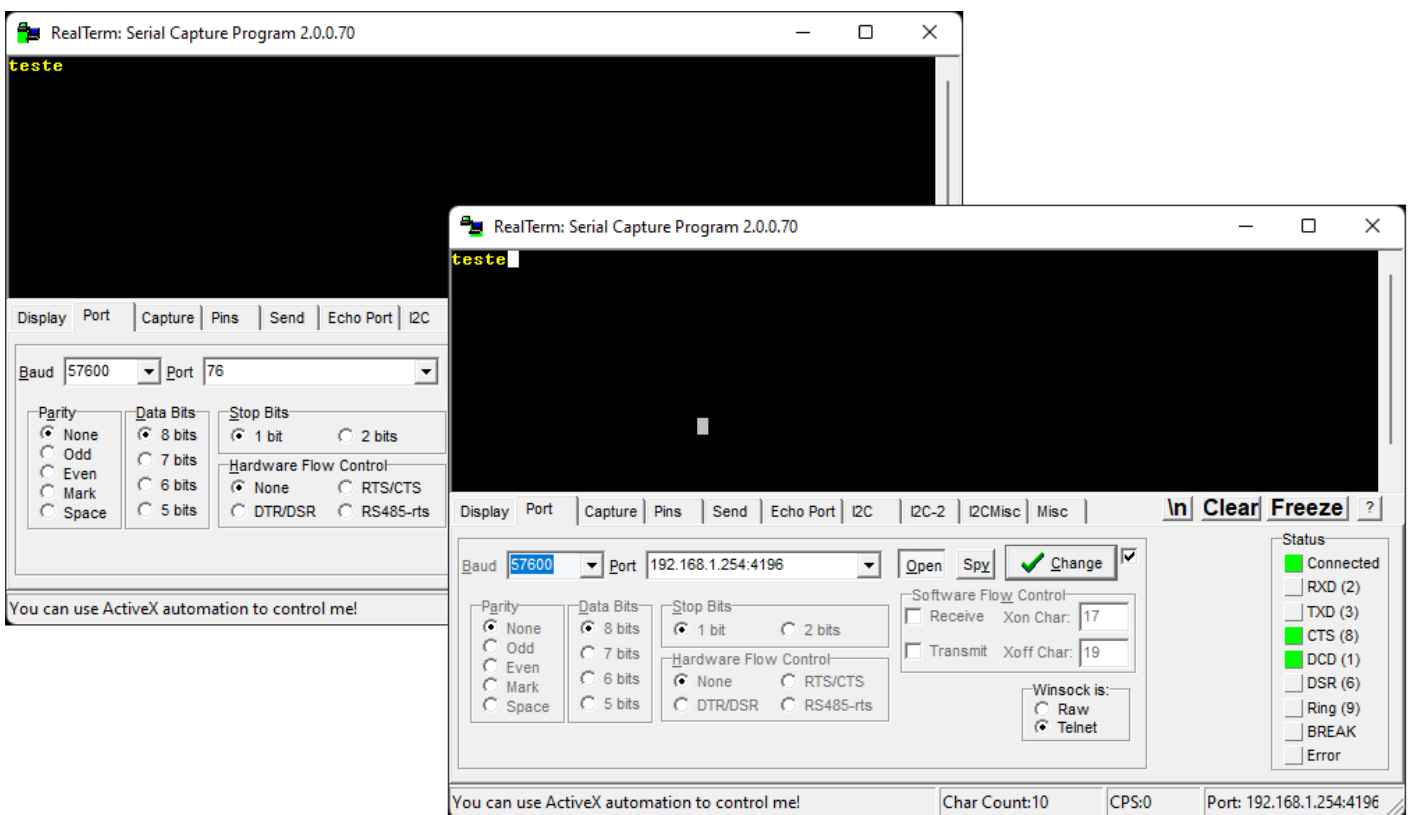
Após configurado a interface, é possível testar a comunicação TCP transferindo dados da porta de rede para porta serial e vice-versa. Para o teste é necessário um conversor USB para RS485 como o [EIC-U485](#) conforme diagrama de conexão abaixo.



Para o teste será necessário utilizar o software Realterm para terminal serial, podendo ser baixado pelo link abaixo.

Software	Link
Realterm	<a href="#">Link</a>

1. Abra o Realterm, selecione a porta COM da interface USB RS485.
2. Abra outro terminal do Realterm para configuração da porta de rede conforme IP definido para a interface.
3. Enviei a palavra "teste" em ambos os terminais e verifique a recepção em ambos lados, comprovando a comunicação TCP conforme figura abaixo.



**Atenção!** Certifique-se que a interface esteja configurada para o modo TCP Server e que a faixa de IP, Mascara e Gateway esteja compátivel com o computador.

Revision #7

Created 21 October 2022 00:35:07 by Electools

Updated 28 October 2022 16:15:22 by Electools