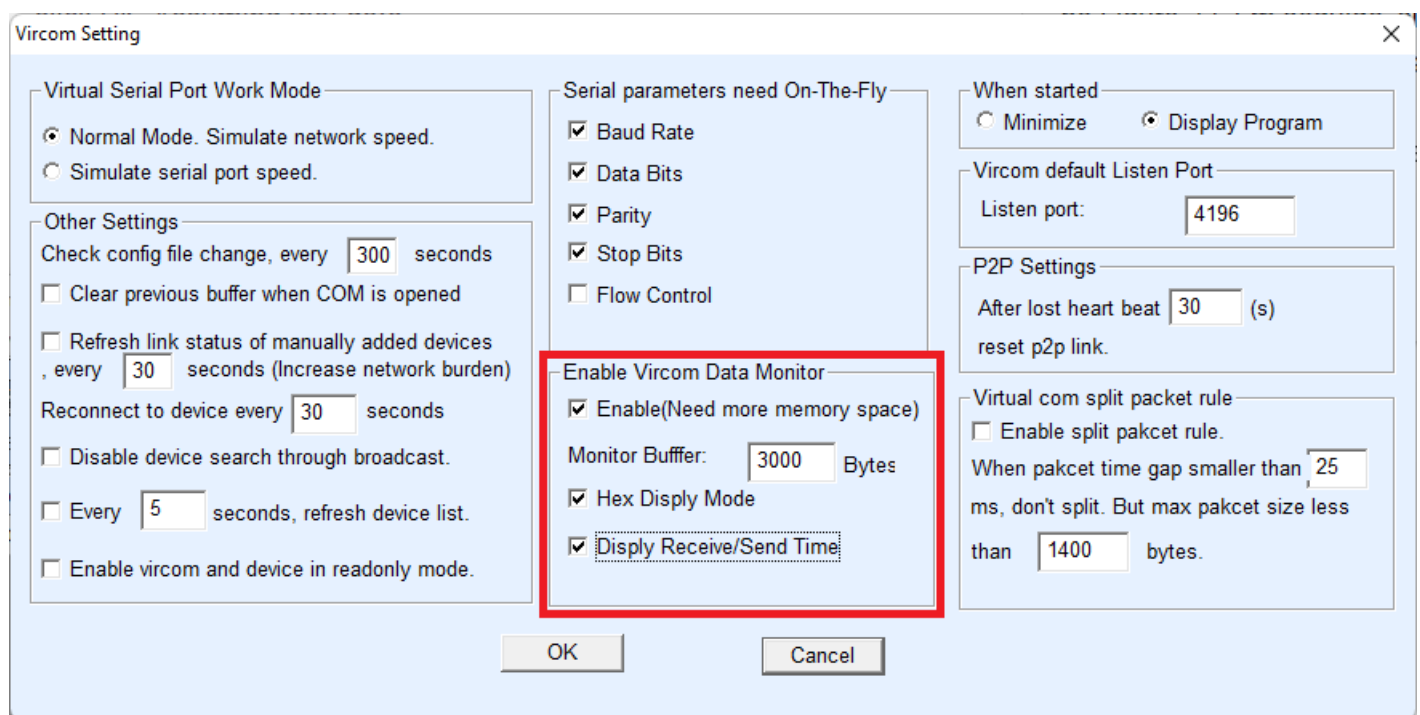


## 6.4. Monitoramento remoto via VirCom

Ao utilizar a configuração para porta serial virtual, o software VirCom suporta a captura em tempo real dos dados da porta serial virtual. É conveniente para os usuários depurar o sistema e o método é o seguinte:

Supõe-se que a comunicação da porta serial virtual foi estabelecida de acordo com o método de teste da [porta serial virtual](#). Agora você precisa monitorar os dados através da porta serial virtual. Abra o menu no VirCom **Config>Software Settings** e na janela **Vircom Settings** habilite as opções, **Enable**, **Hex Disply Mode** e **Disply Receive/Send Time** conforme figura abaixo. Em seguida clique em OK.



Supondo que os dados foram enviados e recebidos, agora selecione uma porta serial virtual a ser monitorada na interface e, em seguida, selecione **Menu>View>Monitor**, conforme mostrado na figura abaixo.

Data Monitor

Dev Name: EICETH485

Dev IP: 192.168.1.254

Maximum Send Buffer: 0

Refresh

Written 0 read 0, after virtual com opened.

Sent 0 received 6, after TCP connected.

Current Received Data

Current Send Data

Clique no botão **Refresh** para atualizar, conforme figura abaixo.

Data Monitor

Dev Name: EICETH485

Dev IP: 192.168.1.254

Maximum Send Buffer: 0

Refresh

Written 0 read 0, after virtual com opened.

Sent 0 received 27, after TCP connected.

Current Received Data

Current Send Data

[24, 21:48:08, 4250.0113(S)]33  
[24, 21:48:08, 4250.2046(S)]36  
[24, 21:48:09, 4250.2158(S)]33  
[24, 21:48:09, 4250.3696(S)]36  
[24, 21:48:09, 4250.5010(S)]36  
[24, 21:48:11, 4252.5331(S)]36  
[24, 21:48:11, 4252.6850(S)]36  
[24, 21:48:11, 4252.8513(S)]36  
[24, 21:48:11, 4253.0380(S)]36  
[24, 21:48:12, 4253.5421(S)]36  
[24, 21:48:12, 4253.7341(S)]36  
[24, 21:48:12, 4253.9011(S)]36  
[24, 21:48:12, 4254.0692(S)]36

Revision #2

Created 19 November 2024 15:29:06 by Electools

Updated 19 November 2024 15:46:08 by Electools