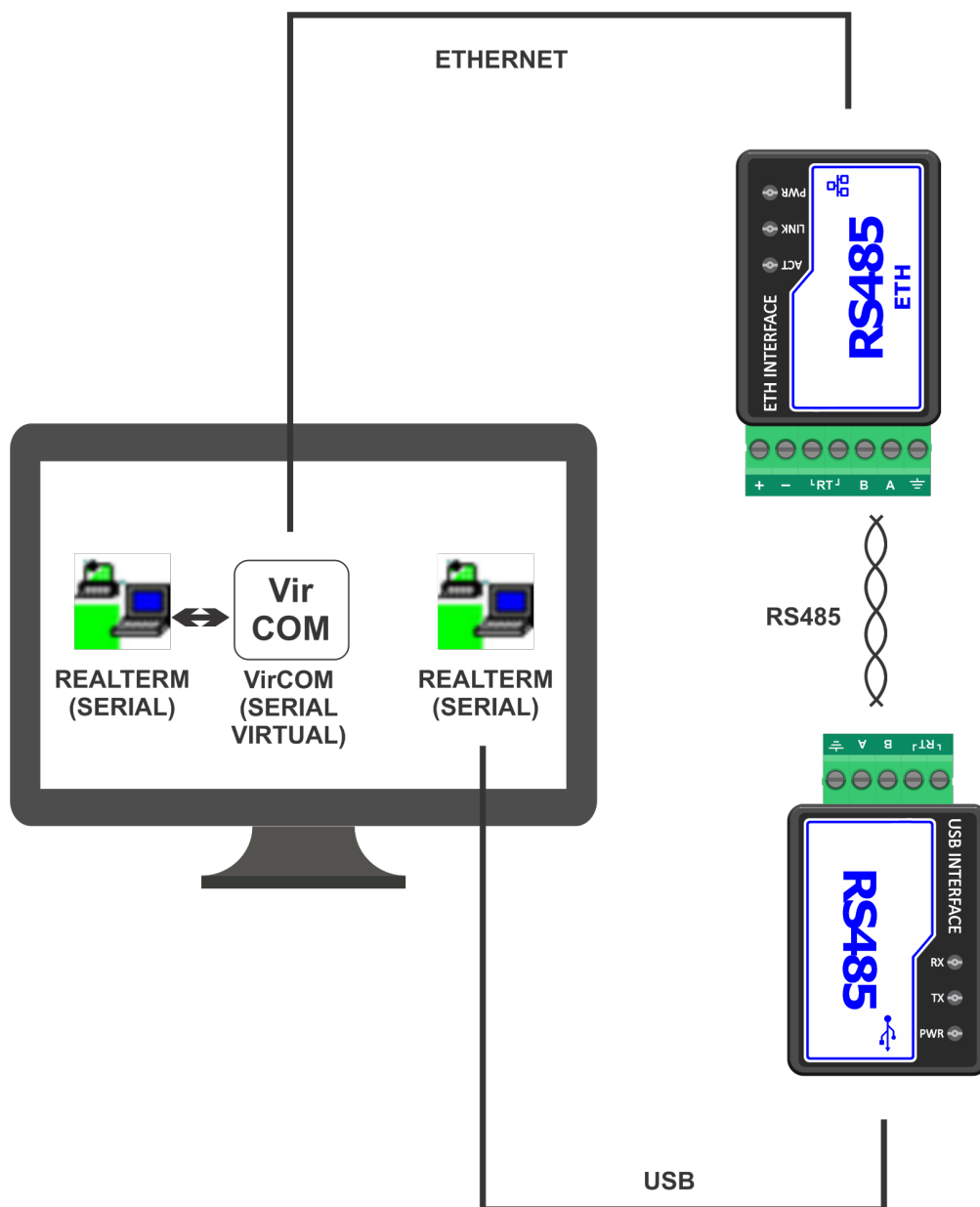
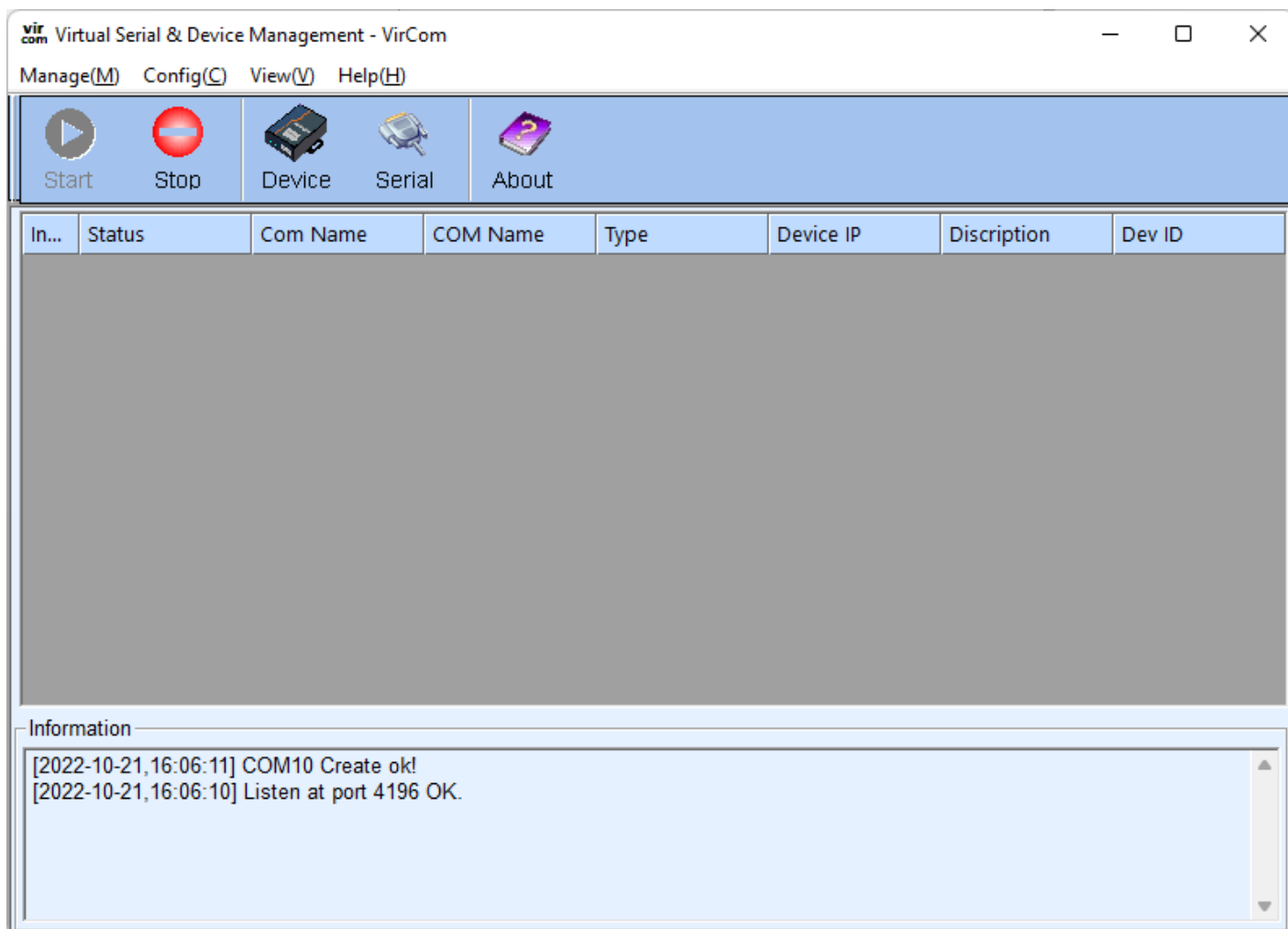


4.6. Teste de Porta Virtual Serial

A interface permite que seja utilizado uma porta serial virtual para comunicação TCP/UDP no software do usuário. Para isso é necessário utilizar o software VirCom para virtualização da porta serial. O diagrama de ligação é o apresentado abaixo.



1. Para o teste, abra o software VirCom e clique no menu **Serial**.



2. Na janela **Virtual Serial Port Management**, clique no botão **Add**.

Virtual Serial Port Management

Index	Com Name	COM Name	Type	Discription	Adapt Mode

Add

Delete

Edit

Back

- No campo **COM Number** selecione uma COM de preferência que não esteja em uso no computador, informe no campo **Name This COM** o nome para descritivo e clique no botão **OK**.

Add Virtual Serial Port

COM Number: COM2

Name This COM: TESTE

Serial Param Auto Adapt: As Globle Setting(Def.)

Vircom Work Mode: Bind ID(Def.)

TCP Server Mode Listen Port: 24940

Batch Create:

Number of Batch Creation: 1

Batch Increase Mode: IP Increase

TCP Client Mode Settings:

Client Mode Start Connection Now: ☐

Dest. IP or Domain: 192.168.1.200

Dest. Port: 4196

☐ Vircom Register ID:

Vircom Login Key:

Heart Beat Pakcet:

Heart Beat Interval: 60 (s)

OK

Cancel

- Na tela inicial, clique em **Device**, na janela **Device Management** selecione a interface e

clique em **Edit Device**.

Device Management

In...	Type	Name	Dev IP	Loca...	Dest IP	Work Mo...	TCP C...	Virtual S...	Vircom Stat...	Dev ID	TXD	RXD
1	Su...	EICETH485	192.168.1.254	4196	192.168.1.2	TCP Server	Not E...	Haven't B...	Not Linked	C17A2439	0	0

Auto Search

Add Manually

Search Serial

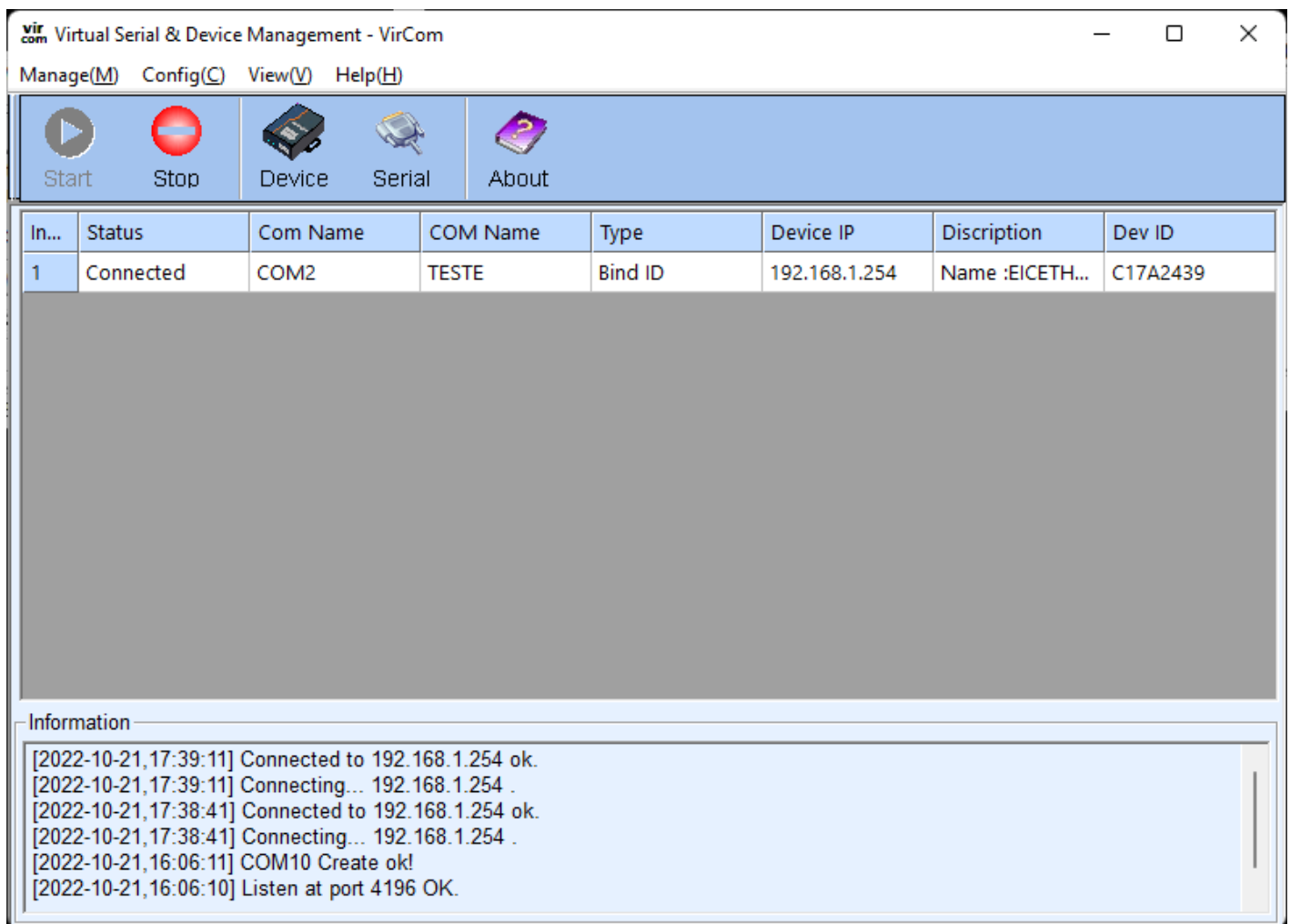
P2P Device

Edit Device

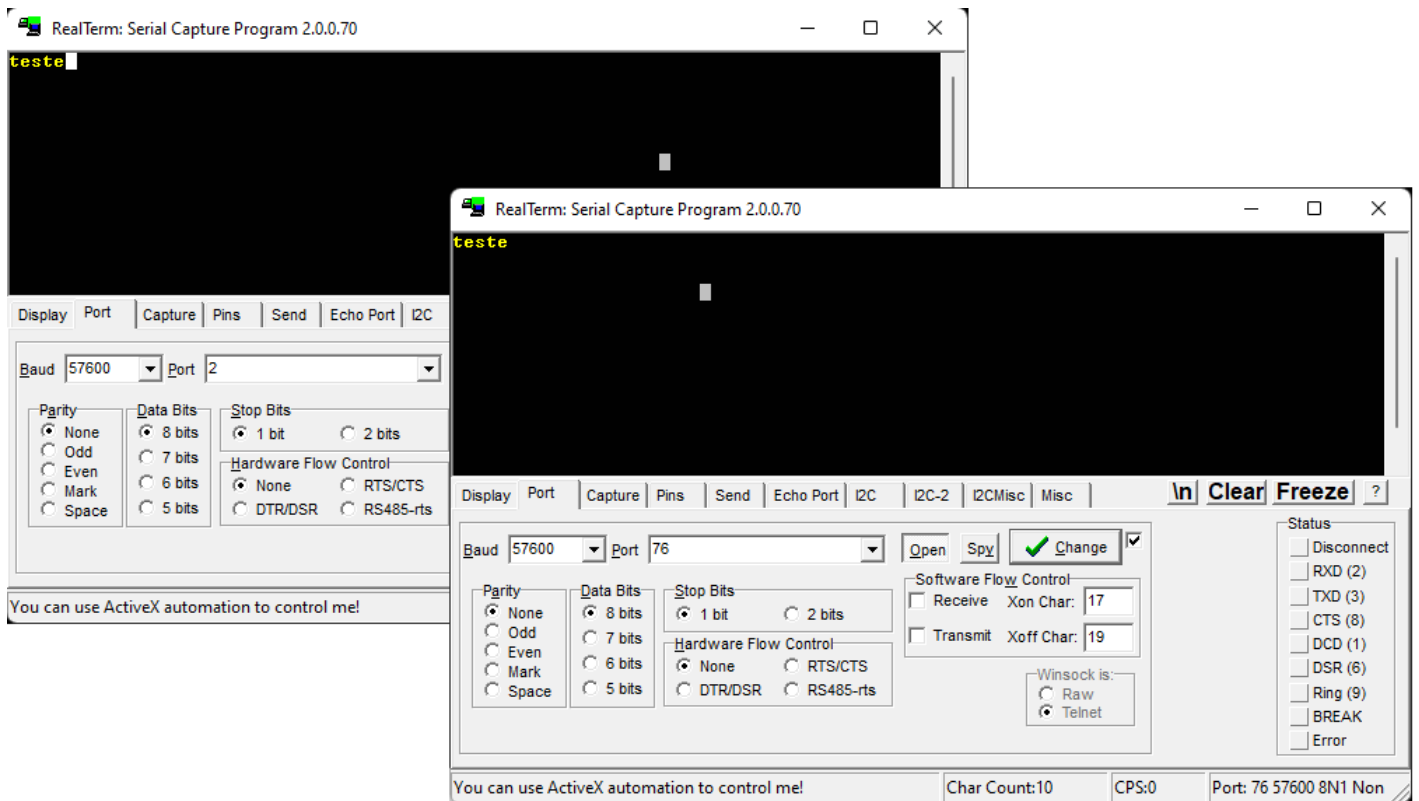
Search List

Back

5. Em **Device Info** no campo **Virtual Serial** selecione a porta de comunicação que configurou. Clique no botão **Modify Settings** e após no botão **Restart Dev**. Na tela inicial do VirCom no campo **Status** a informação **Connected** sera apresentada certificando que a conexão com a porta COM configurada foi estabelecida.



6. Abra o Realterm, selecione a porta COM da interface USB RS485.
7. Abra outro terminal do Realterm e selecione a porta COM da interface Ethernet RS485 que configurou no VirCom.
8. Enviei a palavra "teste" em ambos os terminais e note a ocorrência de recepção em ambos lados, comprovando a comunicação via porta serial virtual conforme figura abaixo.



Revision #1

Created 19 November 2024 15:25:24 by Electools

Updated 19 November 2024 15:25:39 by Electools