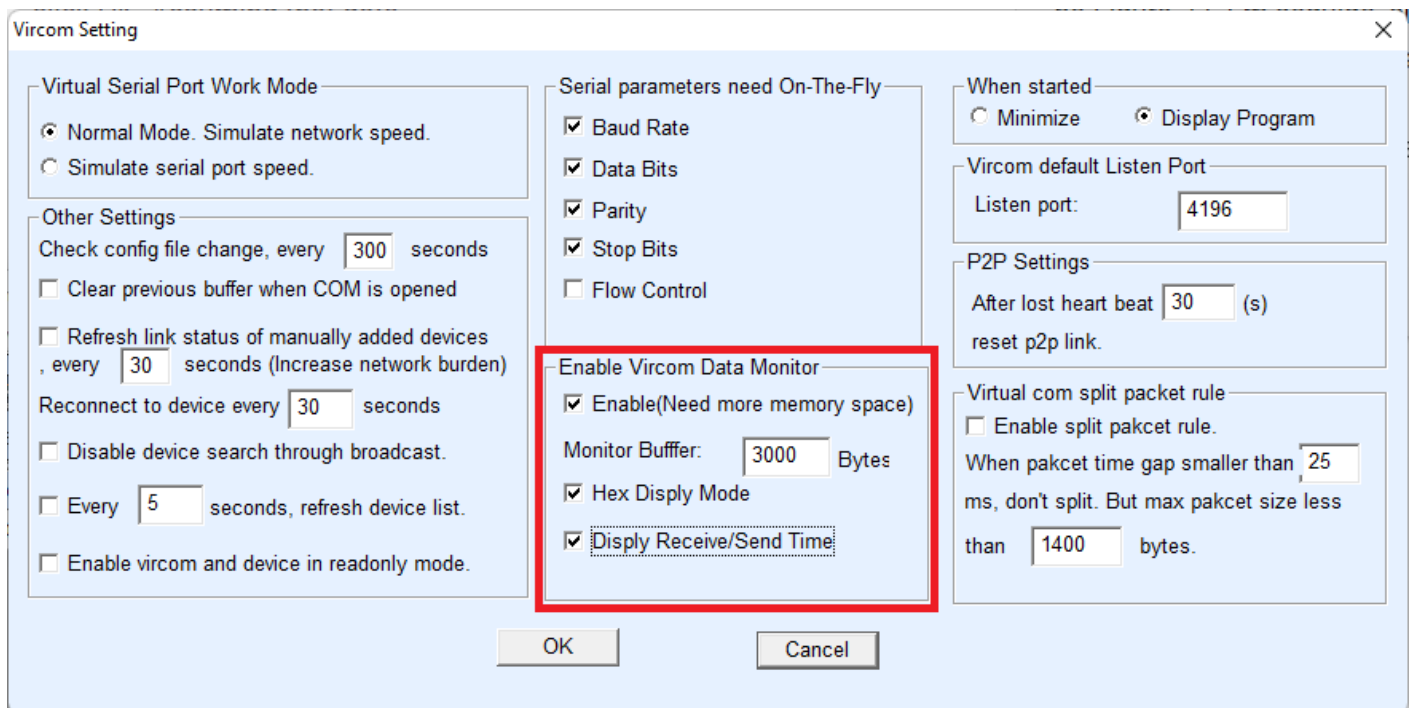


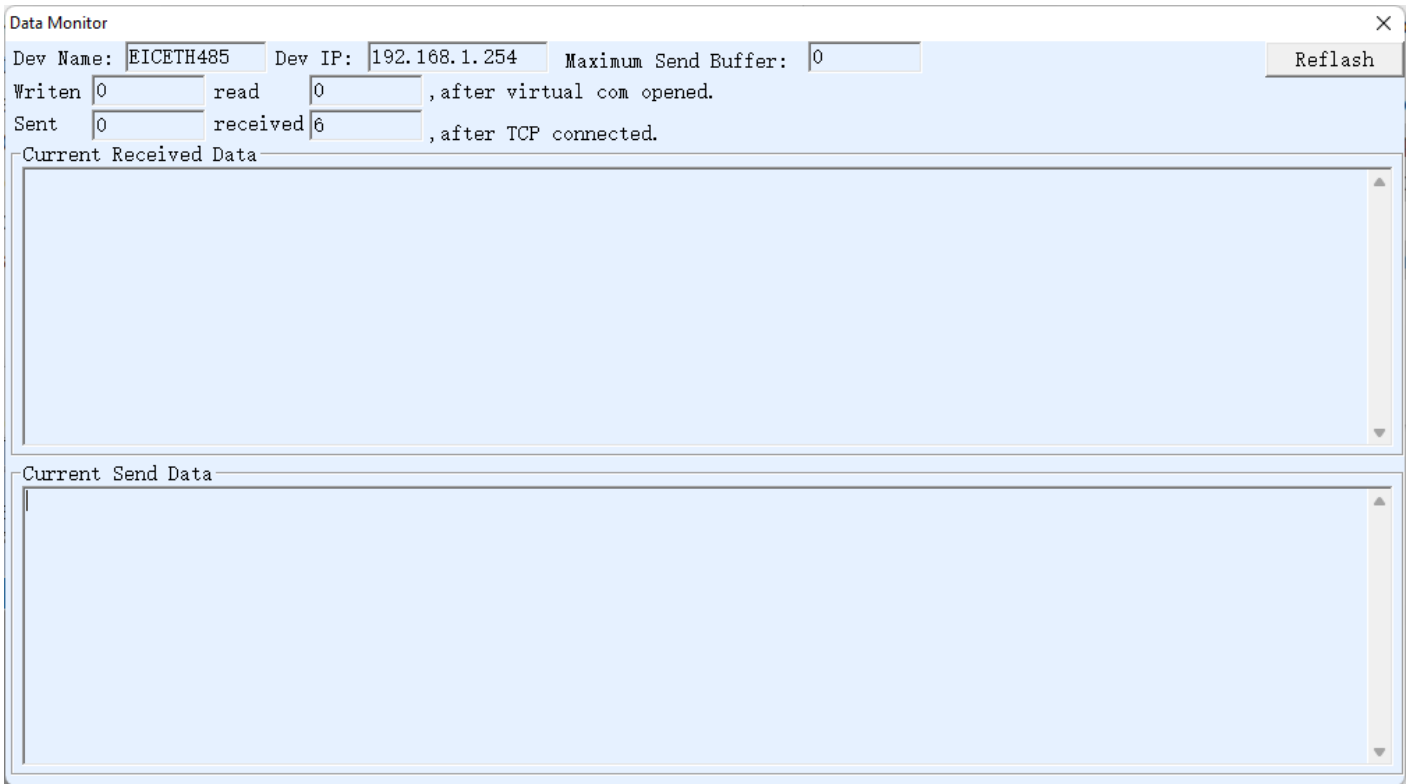
6.4. Monitoramento remoto via VirCom

Ao utilizar a configuração para porta serial virtual, o software VirCom suporta a captura em tempo real dos dados da porta serial virtual. É conveniente para os usuários depurar o sistema e o método é o seguinte:

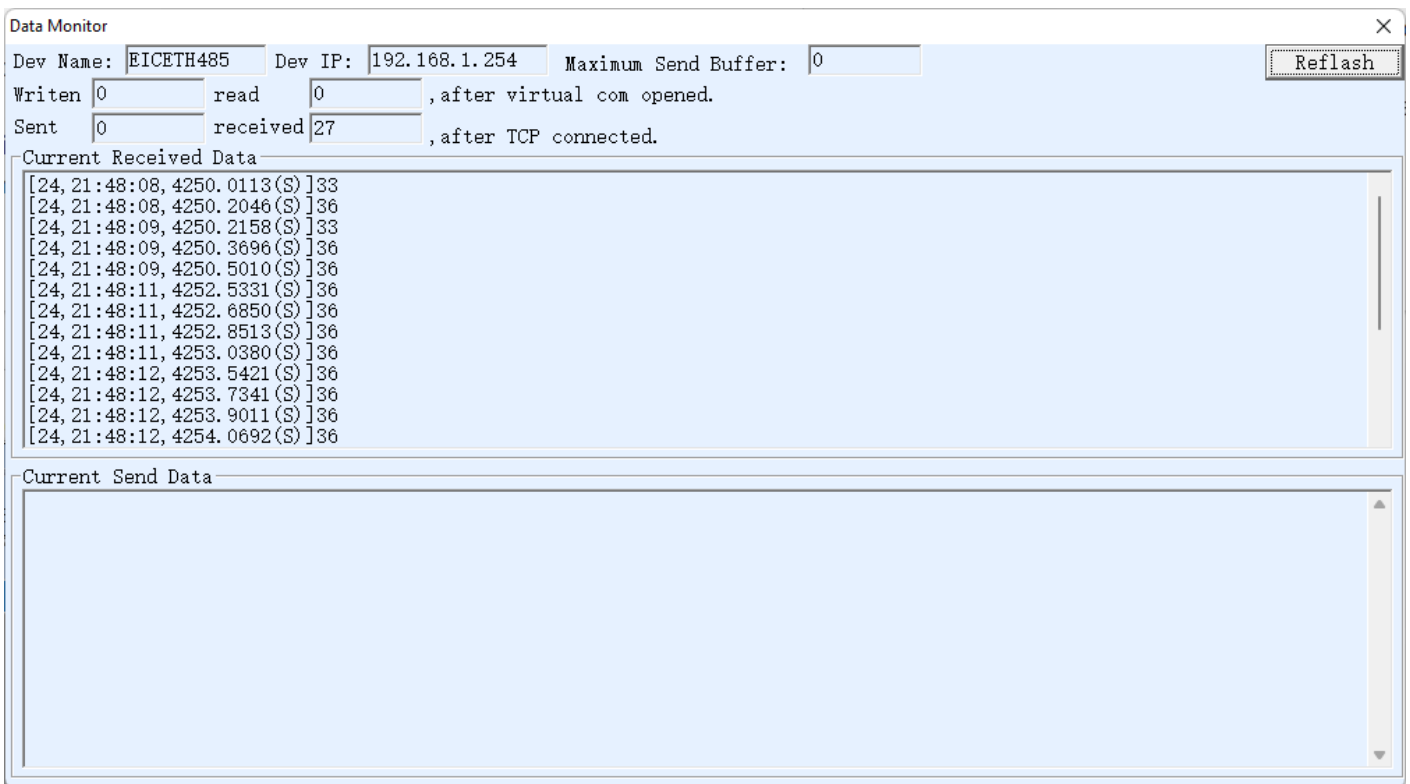
Supõe-se que a comunicação da porta serial virtual foi estabelecida de acordo com o método de teste da [porta serial virtual](#). Agora você precisa monitorar os dados através da porta serial virtual. Abra o menu no VirCom **Config>Software Settings** e na janela **Vircom Settings** habilite as opções, **Enable**, **Hex Display Mode** e **Display Receive/Send Time** conforme figura abaixo. Em seguida clique em OK.



Supondo que os dados foram enviados e recebidos, agora selecione uma porta serial virtual a ser monitorada na interface e, em seguida, selecione **Menu>View>Monitor**, conforme mostrado na figura abaixo.



Clique no botão **Refresh** para atualizar, conforme figura abaixo.



Revision #1

Created 31 May 2026 13:58:15 by Electools

Updated 31 May 2026 13:58:15 by Electools