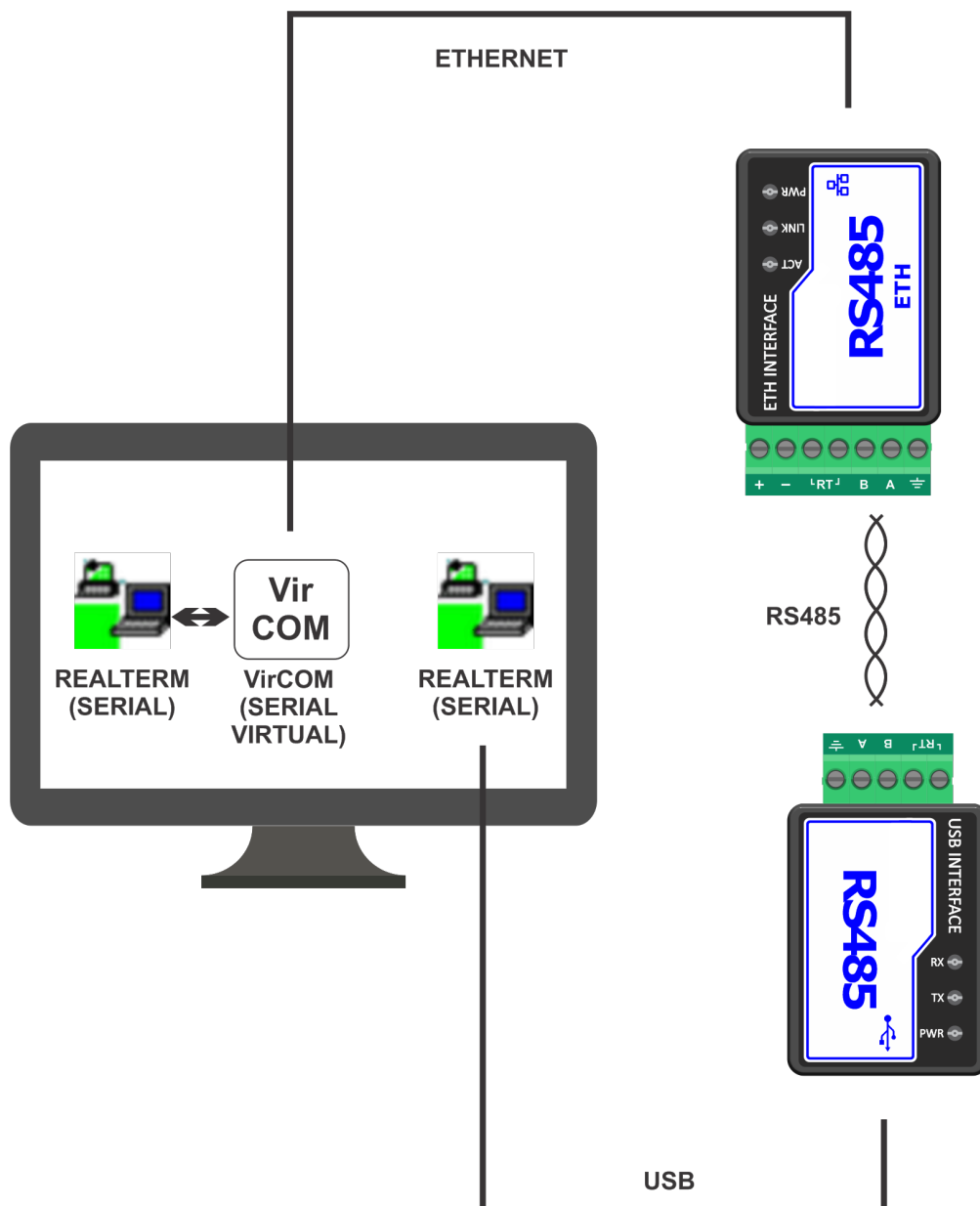
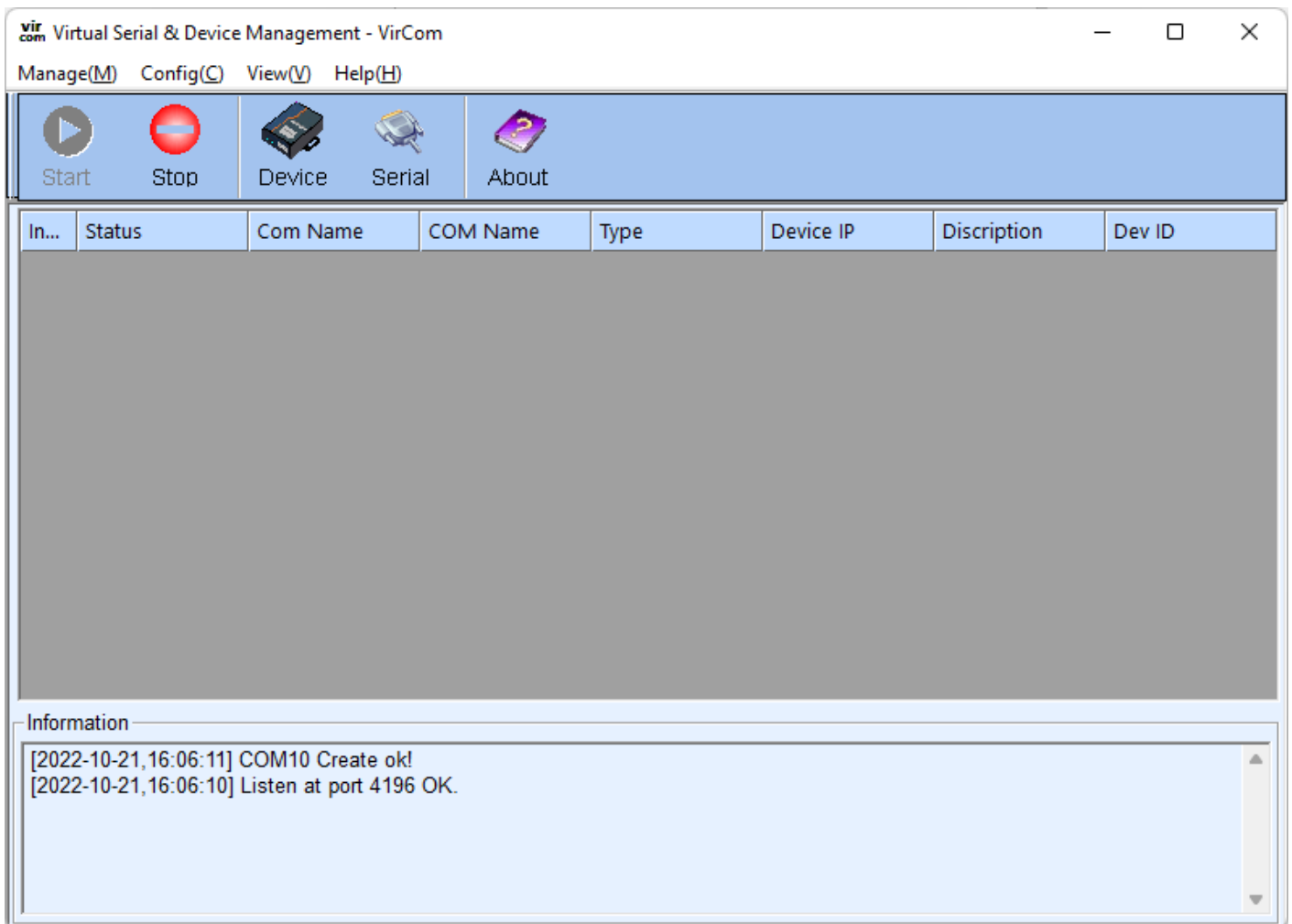


4.6. Teste de Porta Virtual Serial

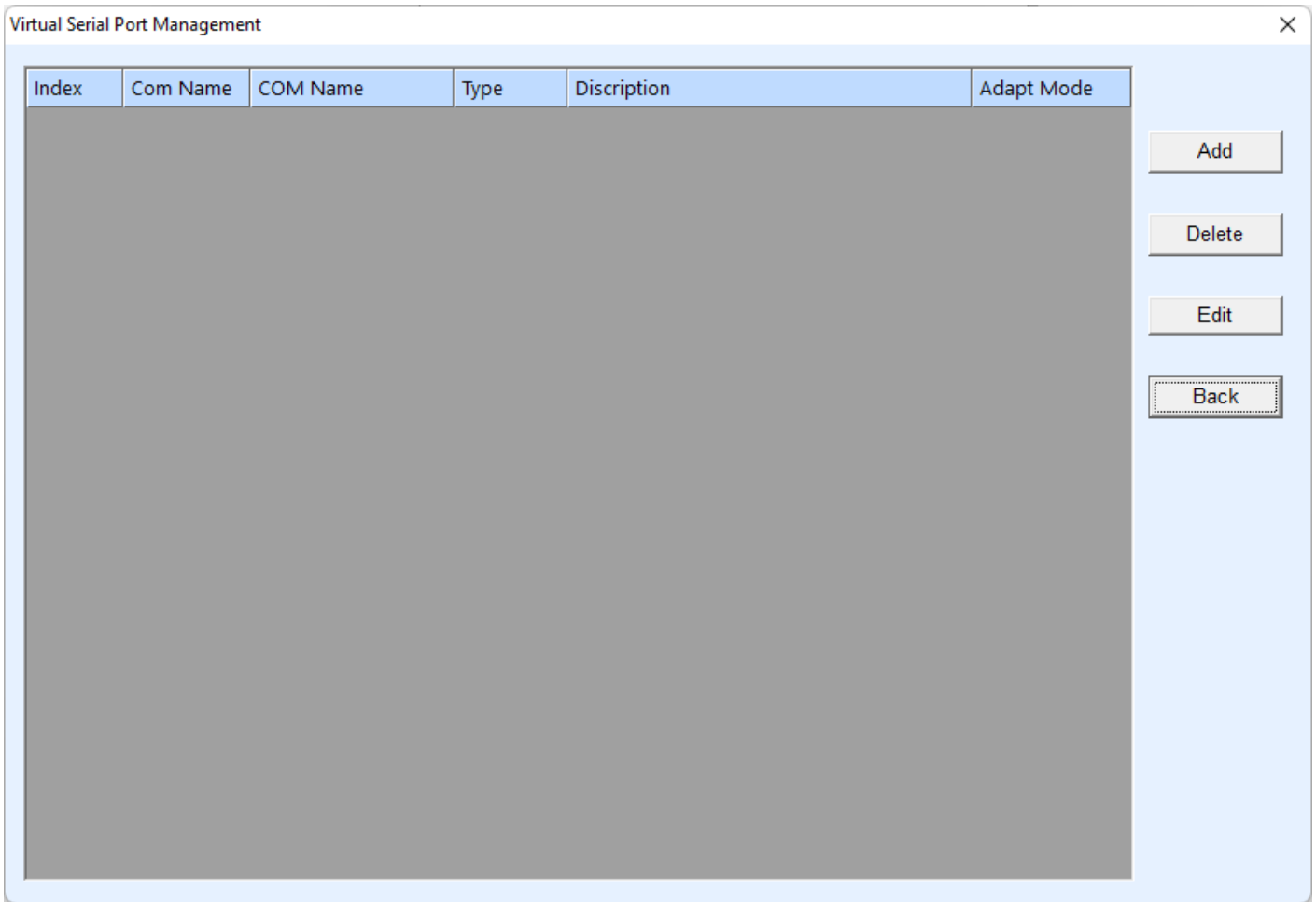
A interface permite que seja utilizado uma porta serial virtual para comunicação TCP/UDP no software do usuário. Para isso é necessário utilizar o software VirCom para virtualização da porta serial. O diagrama de ligação é o apresentado abaixo.



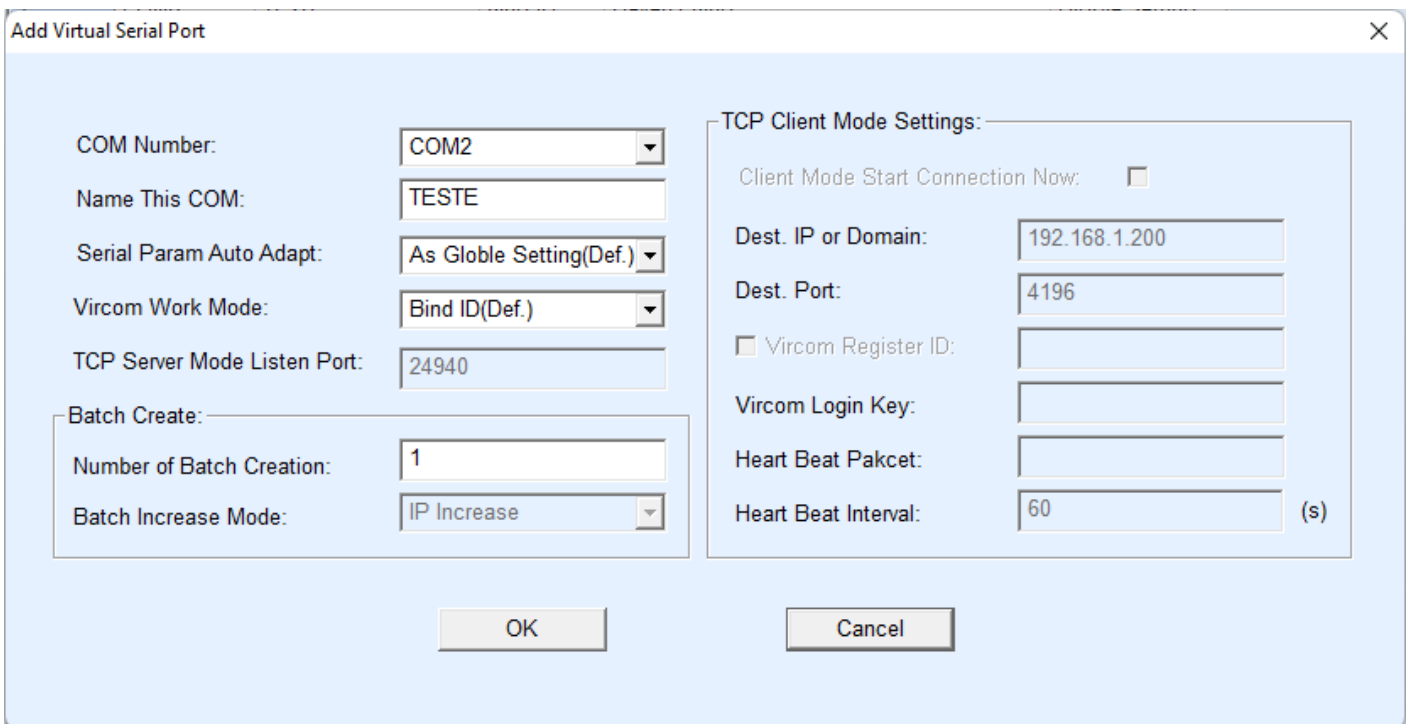
1. Para o teste, abra o software VirCom e clique no menu **Serial**.



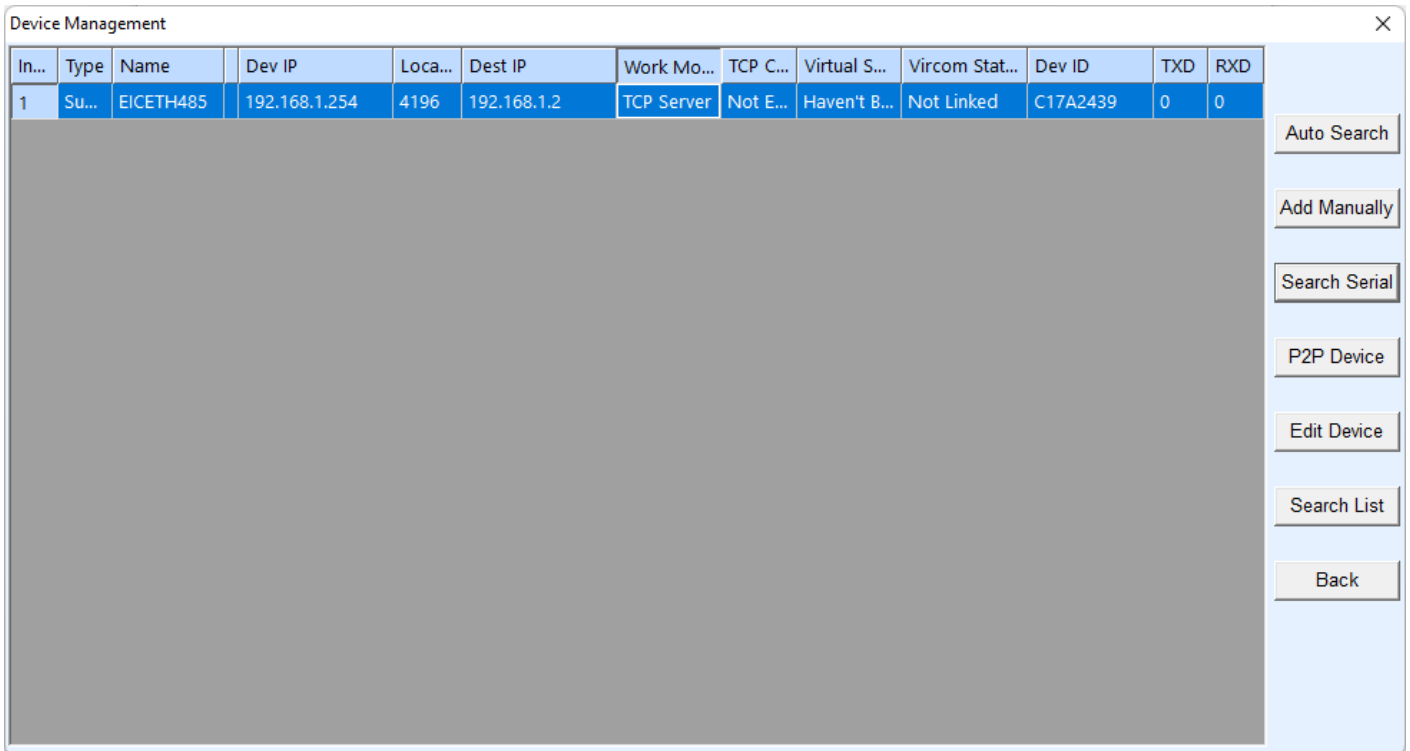
2. Na janela **Virtual Serial Port Management**, clique no botão **Add**.



3. No campo **COM Number** selecione uma COM de preferência que não esteja em uso no computador, informe no campo **Name This COM** o nome para descritivo e clique no botão **OK**.



4. Na tela inicial, clique em **Device**, na janela **Device Management** selecione a interface e clique em **Edit Device**.

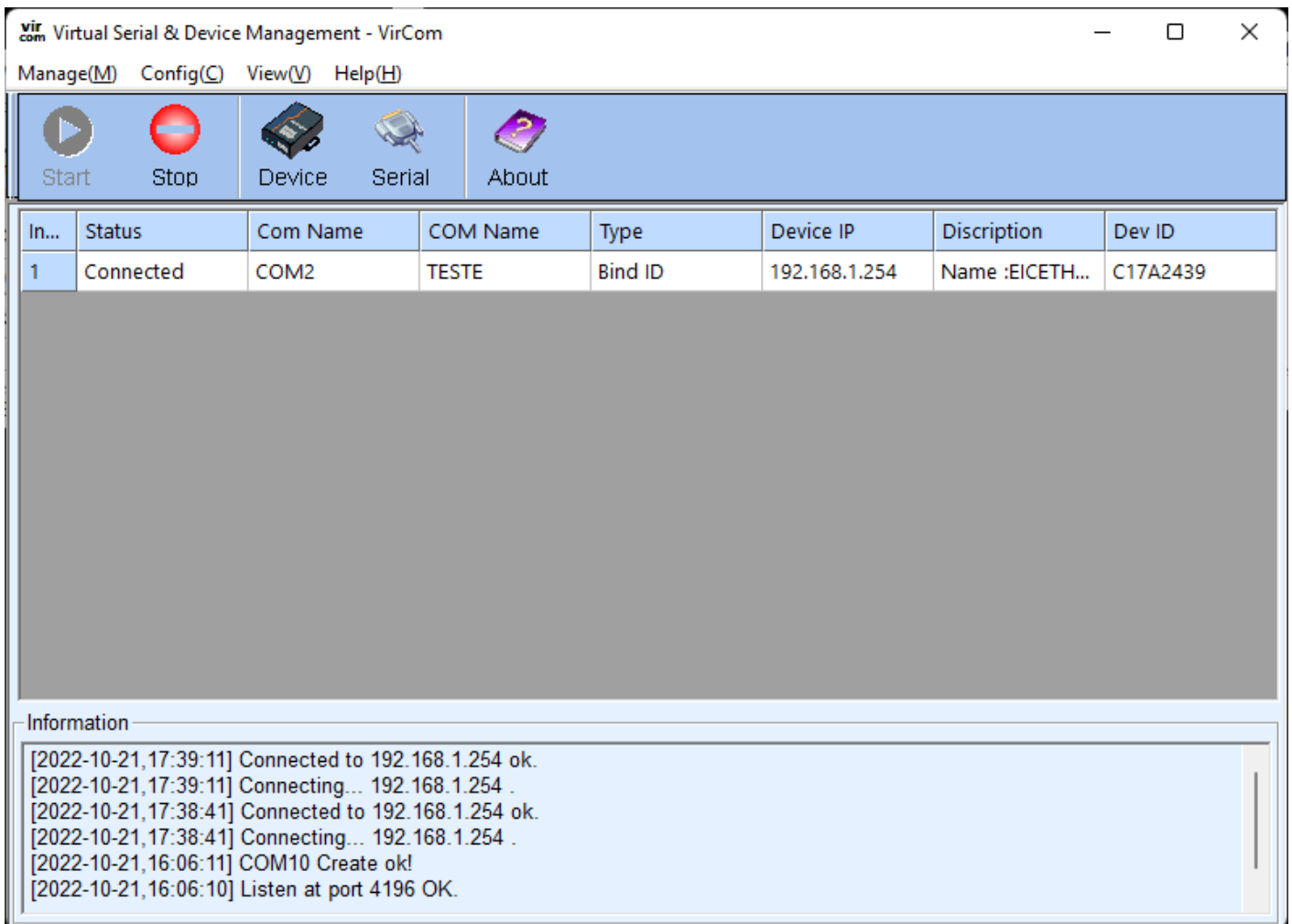


The screenshot shows a window titled "Device Management" with a close button (X) in the top right corner. The window contains a table with the following data:

In...	Type	Name	Dev IP	Loca...	Dest IP	Work Mo...	TCP C...	Virtual S...	Vircom Stat...	Dev ID	TXD	RXD
1	Su...	EICETH485	192.168.1.254	4196	192.168.1.2	TCP Server	Not E...	Haven't B...	Not Linked	C17A2439	0	0

Below the table is a large greyed-out area. To the right of the table is a vertical sidebar with the following buttons: "Auto Search", "Add Manually", "Search Serial", "P2P Device", "Edit Device", "Search List", and "Back".

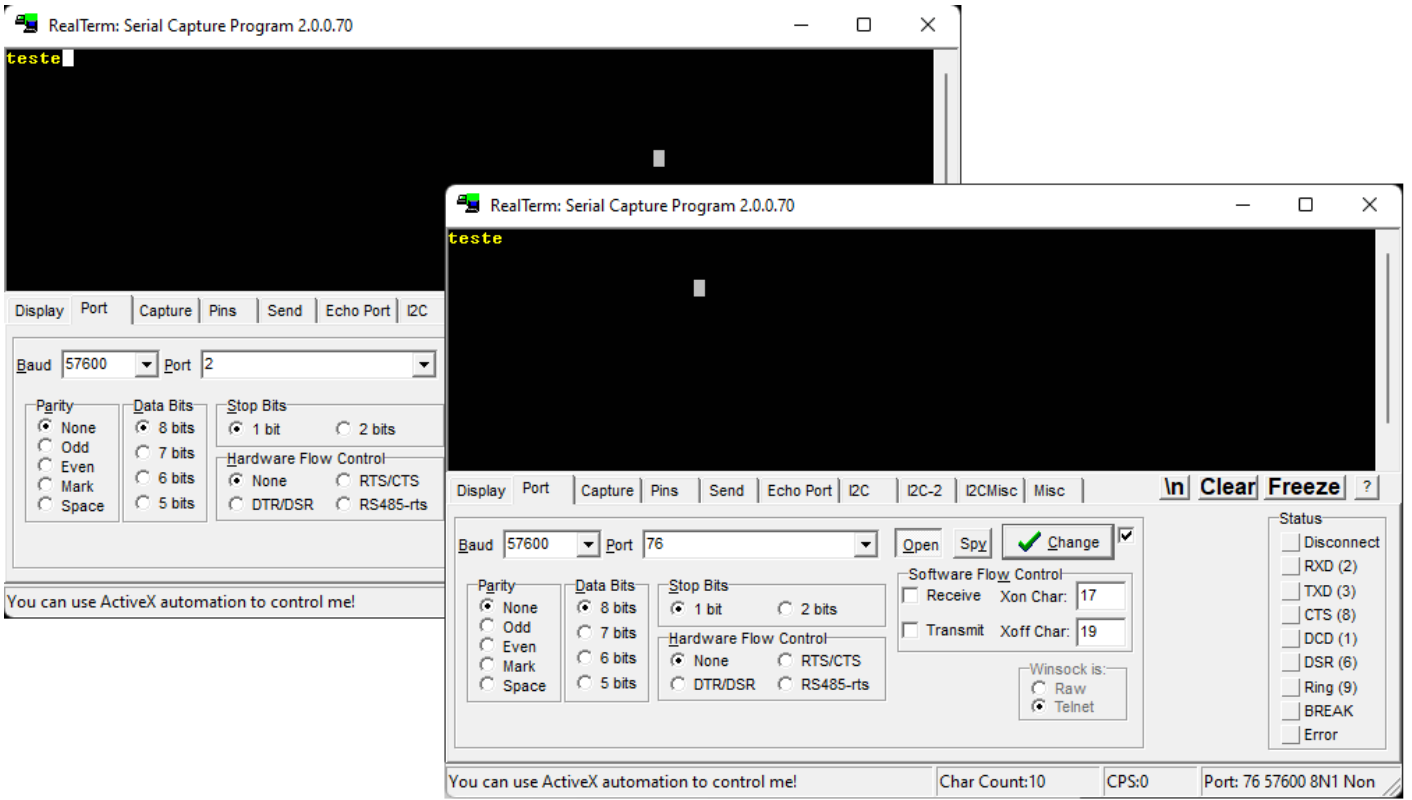
5. Em **Device Info** no campo **Virtual Serial** selecione a porta de comunicação que configurou. Clique no botão **Modify Settings** e após no botão **Restart Dev**. Na tela inicial do VirCom no campo **Status** a informação **Connected** sera apresentada certificando que a conexão com a porta COM configurada foi estabelecida.



6. Abra o Realterm, selecione a porta COM da interface USB RS485.

7. Abra outro terminal do Realterm e selecione a porta COM da interface Ethernet RS485 que configurou no VirCom.

8. Enviei a palavra "teste" em ambos os terminais e note a ocorrência de recepção em ambos lados, comprovando a comunicação via porta serial virtual conforme figura abaixo.



Revision #1

Created 31 May 2026 13:58:14 by Electools

Updated 31 May 2026 13:58:14 by Electools