

4. Instalação

- [4.1. Requisito de hardware e software](#)
- [4.2. Conteúdo do equipamento](#)
- [4.3. Diagrama de conexão](#)
- [4.4. Instalação do driver](#)

4.1. Requisito de hardware e software

- Interface ECD-1004.
- Computador com porta USB disponível.

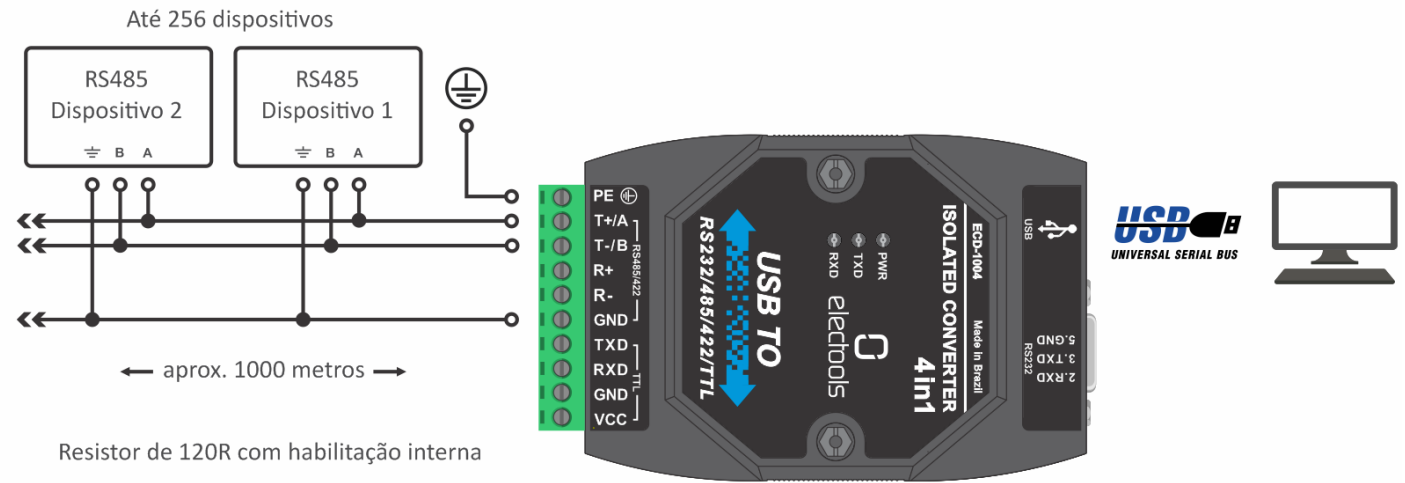
4.2. Conteúdo do equipamento

- Interface ECD-1004.
- Cabo USB tipo B de 1.5 metros.

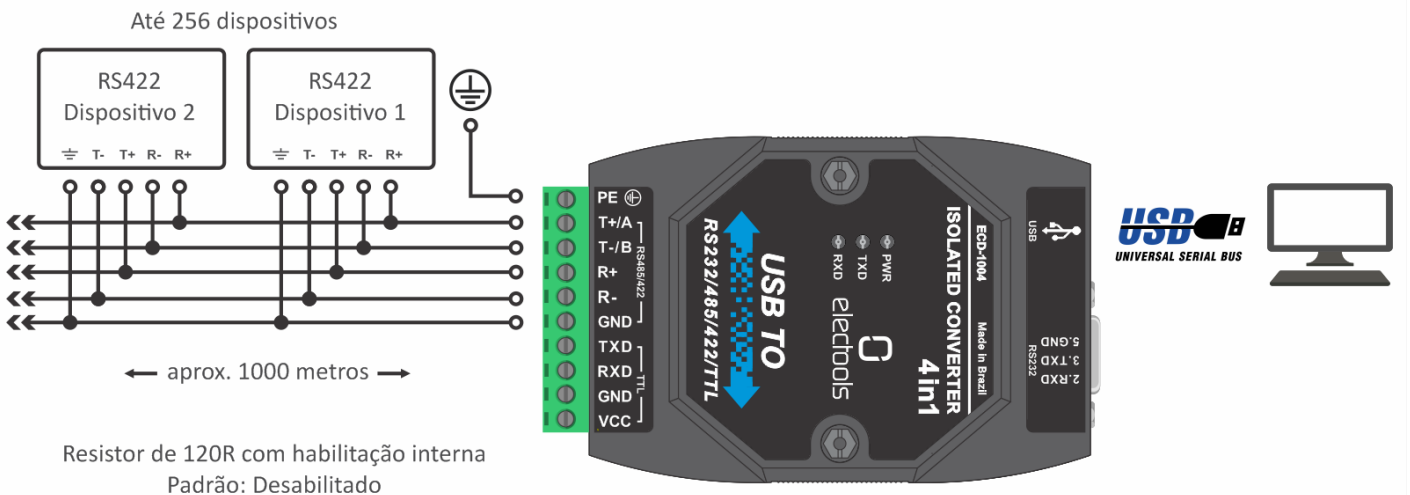
Nota! Em caso de falta de alguns dos itens entre em contato com a Electools.

4.3. Diagrama de conexão

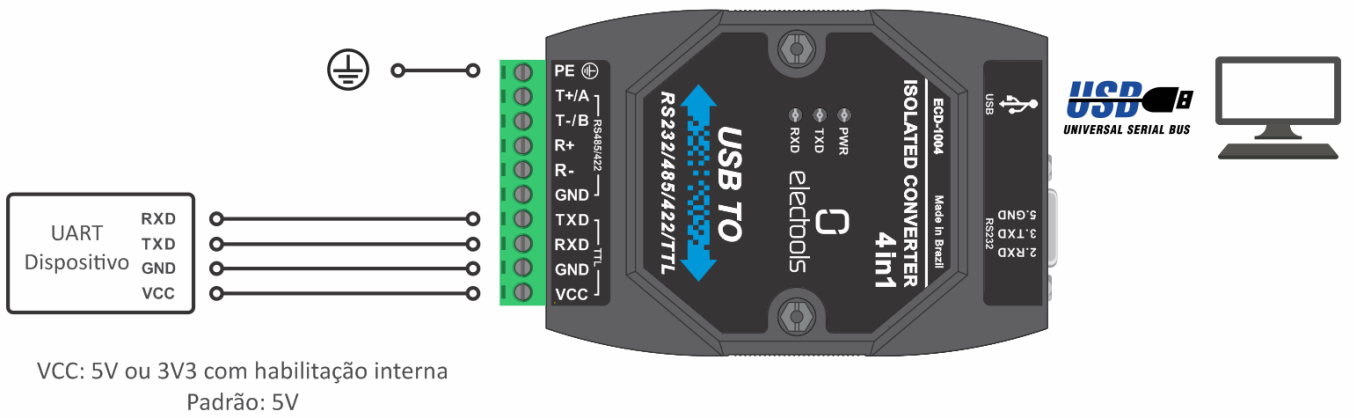
RS-485



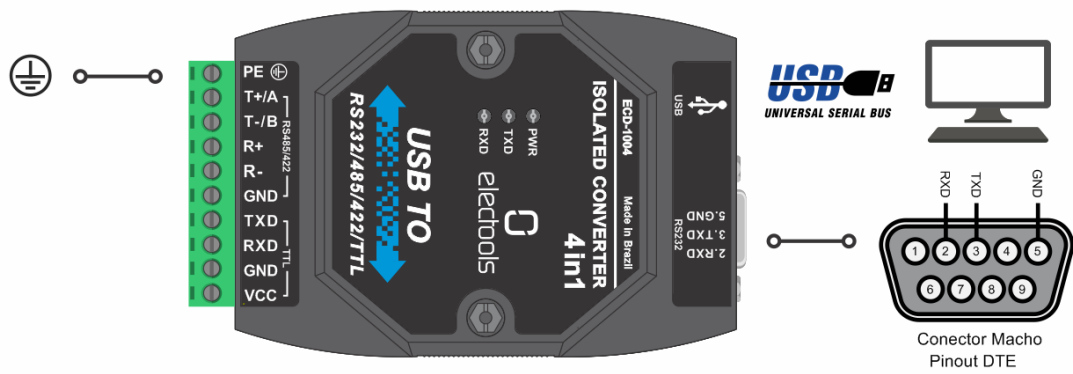
RS-422



TTL



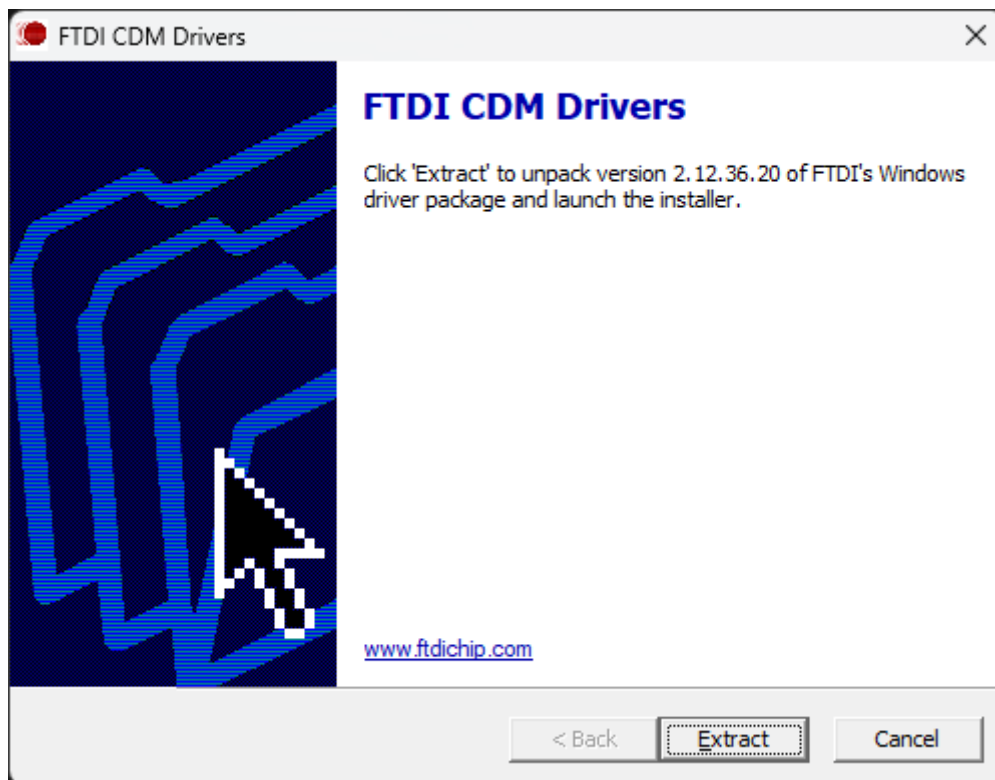
RS-232



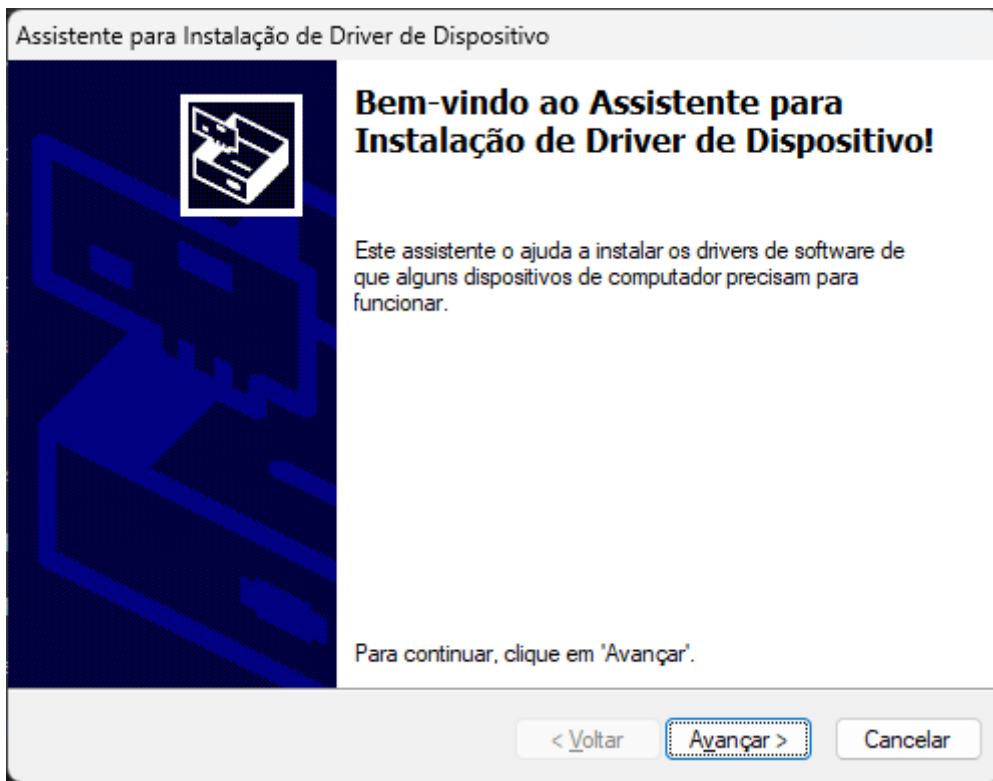
Para que um protetor contra surtos funcione corretamente, é importante ter uma boa conexão com o aterramento.

4.4. Instalação do driver

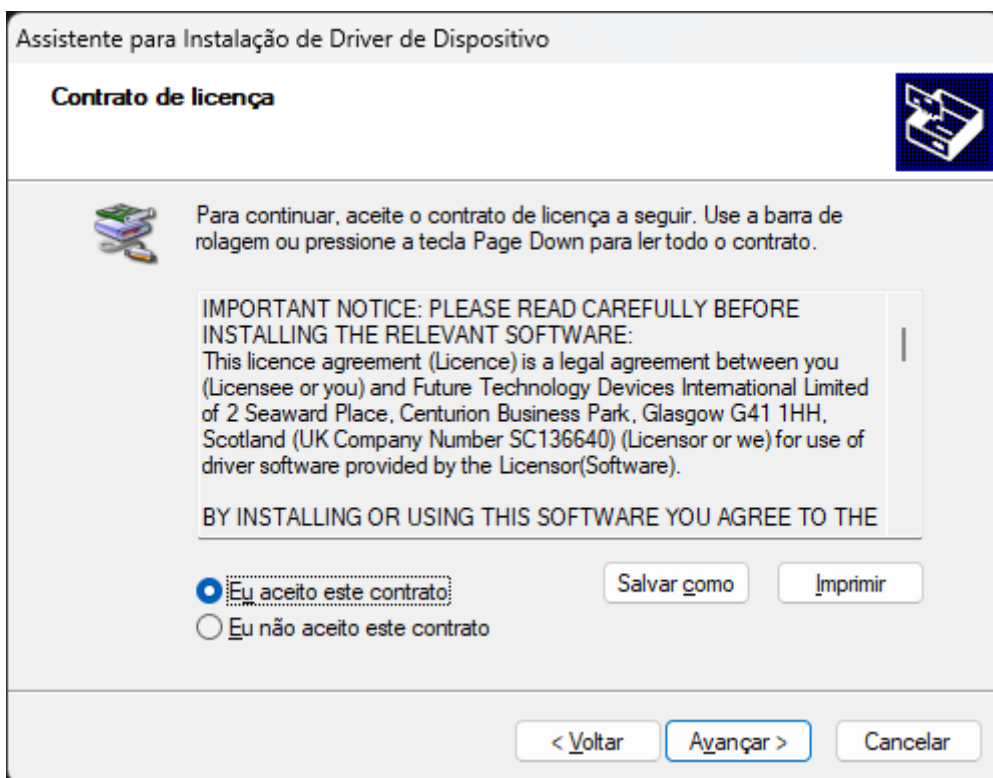
1. Baixe o driver pelo link [CDM2123620_Setup.zip](#)
2. Após o download, extraia os arquivos e entre na pasta **CDM2123620_Setup**.
3. Execute o instalador **CDM2123620_Setup.exe**.
4. Clique am .



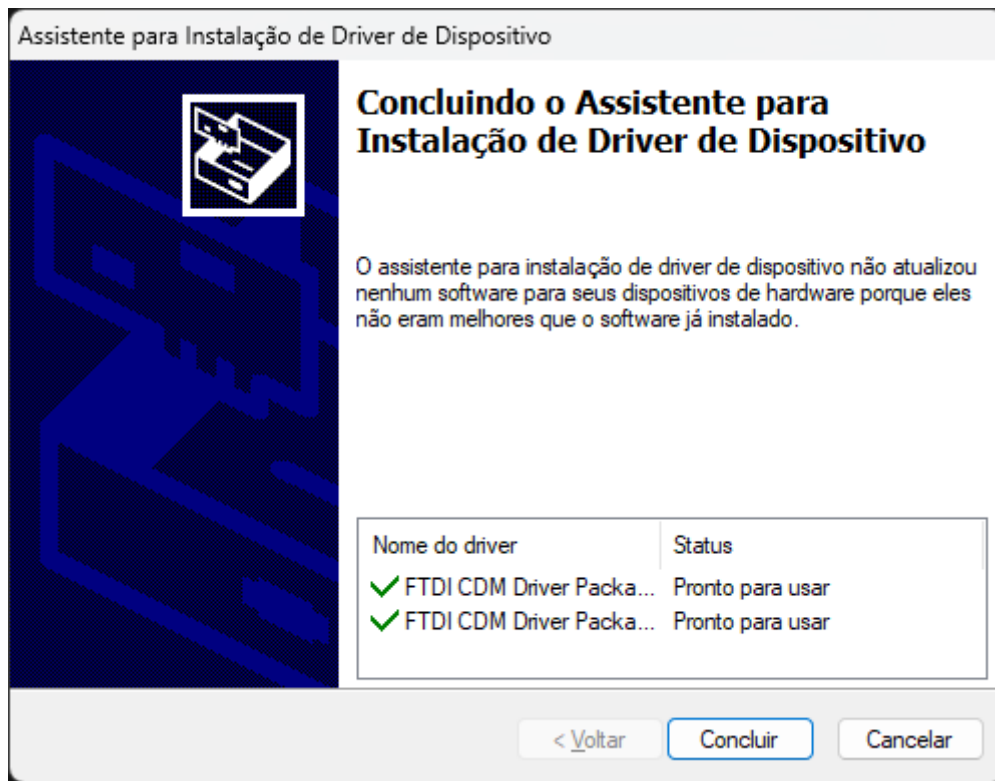
5. A seguir clique em .



6. Clique na opção **Eu Aceito este contrato**, e em seguir clique em **Avançar>**.



7. Para finalizar a instalação clique em **Concluir**.



Ação! Após a conclusão da instalação do driver é necessário verificar qual porta serial COM foi encontrada.

8. Pressione as teclas do teclado `WINDOWS + PAUSE`.

9. Clique em **Gerenciador de Dispositivos**.

10. Navegue até a opção **Portas (COM e LPT)** e verifique qual porta COM foi encontrada para a interface.

- > Monitores
- > Mouse e outros dispositivos apontadores
- > Outros dispositivos
- ▼ Portas (COM e LPT)
 - USB Serial Port (COM4)
- > Processadores
- > Provedor de Impressão WSD
- > Software Device
- > Teclados
- > Unidades de disco

11. No exemplo acima o encontrado é a porta COM4.

12. Após identificar a COM já é possível utilizar a interface com o software de aplicação.